



Visita al Museo de Semana Santa de Zamora

Guía didáctica para escolares

Breve historia del Museo de Semana Santa

Durante muchos años los pasos de Semana Santa se guardaban en capillas y paneras anejas a las iglesias de la ciudad. Se guardaban tapados con telas para proteger las imágenes del polvo y la humedad.

Con el tiempo algunas de las cofradías sentían la necesidad de disponer de un espacio amplio para colocar en él dignamente los pasos, de tal manera que pudieran observarse y contemplarse durante todo el año.

Este nuevo espacio tendría que reunir unas condiciones apropiadas de conservación, para evitar los riesgos de los viejos locales en los que se guardaban hasta entonces.

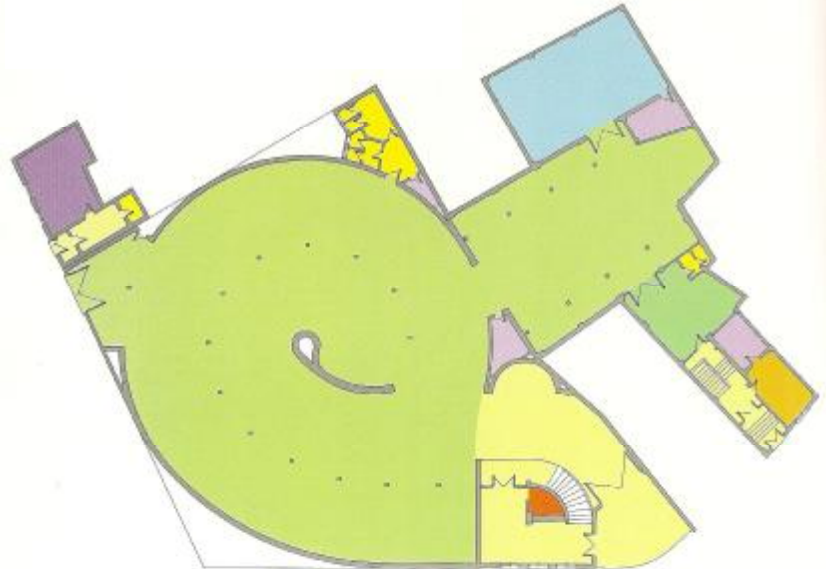
Así el 3 de junio de 1957, la Junta Pro Semana Santa acordó la construcción de un Museo destinado a la conservación y exhibición de las obras de imaginería. El nuevo edificio, realizado gracias a la colaboración de la Cámara de Comercio e Industria de Zamora fue bendecido por el entonces obispo Mons. Eduardo Martínez González, quedando abierto al público el 9 de septiembre de 1964.

Posteriormente el Museo fue ampliado y reformado en diversas ocasiones. La más importante de ellas tuvo lugar entre 1991 y 1994 aumentando considerablemente el espacio de exposición, mejorando los sistemas de seguridad y dotando al Museo de salas de reuniones, oficinas y taller de restauración. El obispo **Don Juan María Uriarte** bendijo de nuevo las instalaciones tras esta reforma en febrero de 1994.

En la actualidad se pueden contemplar en él 36 grupos escultóricos, junto a las túnicas y los hábitos de las distintas cofradías y hermandades.

El museo dispone además de un archivo con documentación de la Junta y de diversas cofradías y algunas vitrinas donde se exhiben diversos objetos y enseres de las cofradías.

PLANO DEL MUSEO



DIRECCIÓN

- Plaza Santa María la Nueva, s/n

HORARIO

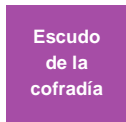
- Martes a sábado 10-14 y 17-20 h.
- Domingos y festivos 10-14 h.
- Lunes cerrado

Material realizado por Miguel Ángel Hernández Fuentes



Para realizar estas actividades puedes ayudarte del panel explicativo que hay delante de cada uno de los pasos. En él que se ofrece la siguiente información:

Nº	Nombre del paso
	Breve explicación del mismo
	Cofradía a la que pertenece
	Autor y fecha de realización
	Autor de la mesa procesional
	Día en el que sale



Comenzamos nuestro recorrido por el Museo de Semana Santa entrando en la sala pequeña donde se custodian “La Borriquita” y la mayor parte de los pasos de la Cofradía de la Santa Vera Cruz.



1. En la mesa del Lavatorio de los pies, tallada en el año 2001 por José Antonio Pérez, están representados tres logotipos con el nombre de tres personas. Aquí los tienes en castellano pero en la mesa está escrito en latín búscalos y pon el nombre.

Frente

Izquierda

Derecha



Pedro

Cordero de Dios

Juan

El Apóstol San Pedro aparece en la escena del Lavatorio diciéndole a Jesús que no es digno de que le lave los pies. Pero debe resignarse y dejarse lavar por Jesús si quieres ser de los suyos.



El cordero de Dios es el nombre con el que Juan Bautista designó a Jesús en referencia al Cordero pascual sacrificado en la noche de la Pascua



El Apóstol San Juan era designado en el evangelio como el discípulo amado. Él recostó su pecho sobre Jesús durante la última cena. Era el más joven de los Doce y por eso se le representa sin barba.

2. En la mesa de “La Flagelación”, situada enfrente de la anterior y tallada por el mismo autor, podrás encontrar el nombre de las cuatro virtudes cardinales. Pon sus nombres en los recuadros siguientes.





3. Las imágenes en las que aparece Jesús con la Cruz a cuestas se denominan con el nombre genérico de Jesús Nazareno. Aluden al pueblo en el que Jesús pasó la mayor parte de su vida. Busca a lo largo del Museo todos los pasos en los que aparece esta representación e investiga quiénes fueron sus autores.

A la izquierda el Nazareno del Vía Crucis. Preciosa imagen del siglo XVII que se custodia en la Parroquia de San Frontis al otro lado de Duero.

a) En los que Jesús con la cruz aparece solo

- Nombre del paso	
- Autor	

- Nombre del paso	
- Autor	

b) En los que Jesús con la cruz aparece junto a otras personas

- Nombre del paso	
- Autor	

- Nombre del paso	
- Autor	

- Nombre del paso	
- Autor	



4. En este museo puedes contemplar diversas imágenes de la Virgen María que aparece sola en el paso. Sale al final de la procesión acompañando a Jesús: La misma madre pero con distintos nombres ¿Sabes cuáles son y el día en que sale?

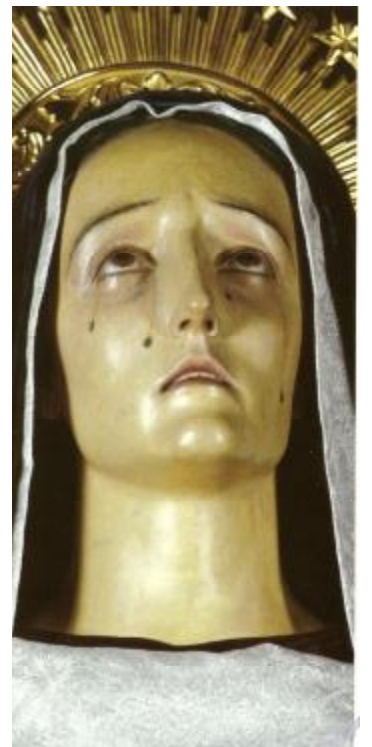
- Lunes Santo
- Jueves Santo
- Viernes Santo
- Domingo de Resurrección

Ordena las secuencias de la Pasión

5. Busca los pasos que se correspondan con los siguientes pasajes del evangelio. Indica a qué cofradía pertenecen y ordénalos después cronológicamente:

Nº Orden	Pasaje del evangelio
	<p>Jesús le dijo: - <i>"Judas con un beso entregas al Hijo del Hombre"</i>. Uno de ellos hirió al criado del sumo sacerdote y le cortó la oreja derecha. <i>Lucas 22, 48.50</i></p>
	<p>Ellos gritaron más fuerte: - <i>"¡Crucifícalo!"</i> Viendo Pilato que no conseguía nada (...) tomó agua y se lavó las manos. <i>Mateo 27, 23-24</i></p>
	<p>Jesús dando de nuevo un fuerte grito entregó su espíritu. <i>Mateo 27, 50</i></p>
	<p>Los soldados rompieron las piernas a los dos que habían sido crucificados con Jesús. Cuando se acercaron a Jesús se dieron cuenta de que ya había muerto por eso no le rompieron las piernas. Pero uno de los soldados le abrió el costado con una lanza y al momento brotó de su costado sangre y agua. <i>Juan 19, 32-34</i></p>
	<p>Los discípulos hicieron lo que Jesús les mandó. Trajeron la borrica y el pollino; pusieron sobre ellos sus mantos y él montó encima. El gentío que era muy numeroso tendía sus mantos en el camino otros cortaban ramas de los árboles y las tendían por el camino. Y la gente que iba delante gritaba: - <i>"Hosanna al Hijo de David"</i>. <i>Mateo 21, 7-8</i></p>
	<p>Jesús fue con ellos a un huerto llamado Getsemaní y les dijo - <i>"Siento una tristeza mortal quedaos aquí y velad conmigo"</i>. Después avanzando un poco más, cayó rostro en tierra y estuvo orando así: - <i>"Padre si es posible que pase de mí este cáliz pero no sea lo que yo quiero sino lo que quieres tú"</i>. <i>Mateo 26, 37-40</i></p>
	<p>¿Por qué buscáis entre los muertos al que está vivo? <i>Lucas 24, 5</i></p>
	<p>Al caer la tarde, llegó un hombre rico llamado José de Arimatea, que también se había hecho discípulo de Jesús. Este se presentó a Pilato y le pidió el cuerpo de Jesús. Pilato mandó que se lo entregaran. José descolgó el cuerpo de Jesús y lo envolvió en una sábana. <i>Mateo 27, 57-59</i></p>
	<p>Los soldados del gobernador se llevaron a Jesús al pretorio y reunieron en torno a él a toda la tropa. Lo desnudaron y le echaron encima un manto color púrpura, trenzaron una corona de espinas y se la pusieron en la cabeza y una caña en su mano derecha, luego se arrodillaban ante él y se burlaban diciendo: - <i>"Salve rey de los judíos"</i> <i>Mateo 27, 27-29</i></p>

Nombre del paso	Cofradía a la que pertenece



6. Busca los pasos de la crucifixión y de la Lanzada, cuenta cuántos personajes hay. ¿Sabrías decir el nombre de alguno de ellos?

a) La Crucifixión (1884-1885)

Nº de personas



b) La Lanzada (1868)

Nº de personas



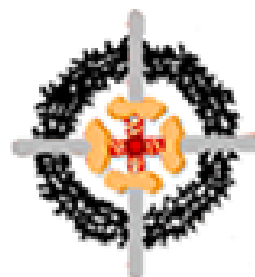
Realizados ambos por Ramón Álvarez en madera de pino de Soria y telas encoladas son un modelo de composición en el que el imaginero zamorano fue capaz de colocar con maestría muchas figuras sobre un tablero sin sensación de agobio.



7. ¿A qué cofradías pertenecen los siguientes escudos?



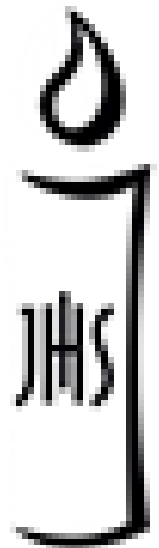




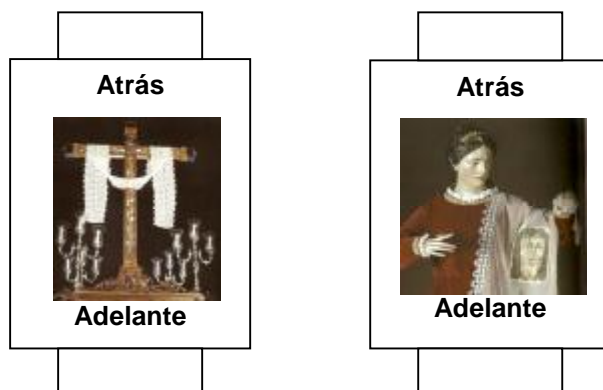








8. Las mesas sobre las que desfilan “La Cruz” paso insignia de la Cofradía de la Vera Cruz y “La Verónica” preciosa imagen de la cofradía de Jesús Nazareno, llevan tallados en sus cuatro frentes los relieves de otros tantos pasos. ¿Cuáles son? Quizá necesites recorrer todo el Museo para identificarlos.



La Cruz fue tallada en por Julio Gómez “El Chepa” y representa el árbol de la Cruz con el que se inicia la procesión del Jueves Santo

De elegante diseño, la mesa fue realizada en 1930 por Gerardo Fernández en madera de nogal y ampliada en 1977 para dar cabida a un mayor número de cargadores. La Verónica representa a una mujer que enjugó el rostro de Cristo camino del Calvario y su dejando éste impresa su santa faz en el lienzo

9. La mesa sobre la que va el paso de Redención tiene esculpidas en el frente las tres virtudes teologales y alrededor las obras de misericordia corporales. Búscalas e identifícalas.

Virtudes teologales

Las tres figuras que están el en frente de la mesa.

En el esquema del paso pon a, b o c en el frente según el lugar en que se encuentren

- a. Fe
- b. Esperanza
- c. Caridad

Para identificarlas fíjate en los siguientes detalles

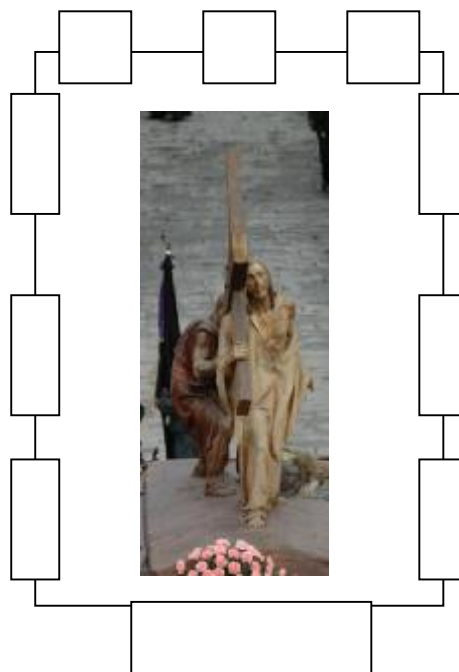
- Porta en su mano izquierda un ancla
- Lleva la cruz en una mano y la eucaristía en la otra
- Cuida con amor unos niños

Obras de misericordia corporales

Están distribuidas alrededor de la mesa

Pon los números en cada escena según aparecen

- Ø 1. Dar de comer al hambriento.
- Ø 2. Dar de beber al sediento.
- Ø 3. Vestir al desnudo
- Ø 4. Visitar a los enfermos
- Ø 5. Asistir al preso
- Ø 6. Dar posada al caminante
- Ø 7. Sepultar a los muertos.



10. Cuantos niños o adolescentes aparecen en los pasos _____ que hay en el museo:

¿Que llevan en las manos?



11. En uno de los pasos de la cofradía de la Santa Vera Cruz a aparece un perro. ¿De qué paso se trata? _____.

¿Qué lleva entre los dientes? _____.



Y... hablando de animales:
¿Dónde aparecen otros animales en el museo y quien fue el que los hizo

Animal o animales que aparecen	Paso en el que están ubicados	Autor de los mismos

12. En la elevación de la Cruz uno de los personajes tiene un defecto físico en la cara. ¿Sabrías decir cuál?

13. Hay dos pasos en los que parecen un banderín y un estandarte. ¿Cuáles son?

Fíjate porque en el estandarte hay bordadas unas iniciales:
¿Qué significan?